

# Zirkonzahn<sup>®</sup>

*Human Zirconium Technology*



**100% ZIRCONIA PRETTAU<sup>®</sup> - MADE BY CAD/CAM**

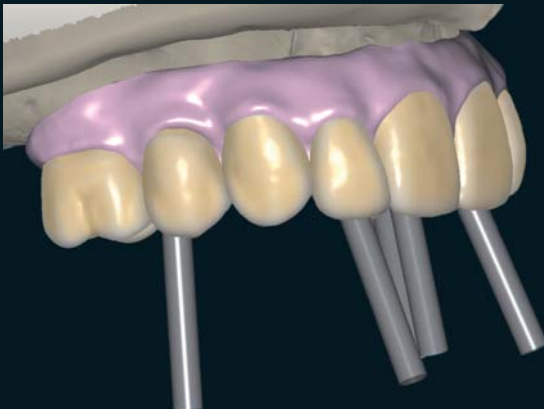
*“La zirconia necesita héroes” Enrico Steger*

## *Montaje provisional del maxilar superior e inferior con la función de software Prettau® Bridge Element*

En coordinación con el dentista decidimos realizar un tratamiento completo de Zirconia Prettau® sobre 5 implantes en el maxilar superior y 4 en el inferior.

Iniciamos haciendo un montaje de los modelos de situación los cuales fueron escaneados e importados en el software. Después hemos elegido los dientes apropiados de la biblioteca de dientes de Zirkonzahn para luego importarlos en el software a través de la función Prettau® Bridge Element del módulo de software CAD/CAM Prettau® (estructuras 100% zirconia).

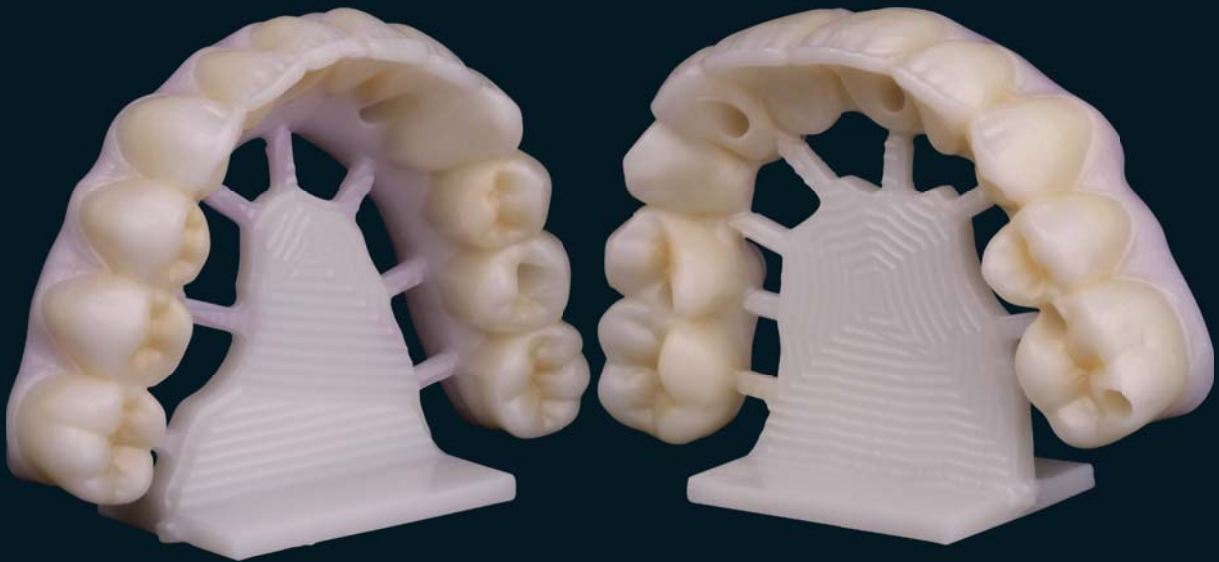
En este procedimiento, hemos realizado al principio el montaje del maxilar superior para luego adaptar a éste el montaje del maxilar inferior. Después de que la oclusión ha sido ajustada con precisión y la encía modelada virtualmente, hemos hecho una prueba en boca con un provisional de resina Temp Basic. Sucesivamente la parte izquierda de la prótesis ha sido levantada ligeramente. A continuación la modelación ha sido fresada en Zirconia Prettau® con el CAD/CAM 5-TEC. Se ha dado tonalidad a estas estructuras y a toda la restauración con los Colour Liquid Prettau® Aquarell. Hemos estratificado facetas muy delgadas en la parte frontal de los dientes anteriores y por último, hemos caracterizado y glaseado el trabajo.



## *El Prettau® Bridge*

Dr. Emily Batson – University of North Carolina

Adrian Costabile, Mauricio Cuéllar de la Torre y Georg Walcher – Zirkonzahn Education Center



# Zirkonzahn®



*Fresado con el sistema CAD/CAM 5-TEC de Zirkonzahn*

## HUMAN ZIRCONIUM TECHNOLOGY

*ZIRKONZAHN Worldwide - José Luis Ayuso - C/Isaac Albéniz, 1 - 08210 Barberà del Vallès - Barcelona  
Teléfono: +34 937 290390 - Fax: +34 937 290450 - Email: iberica@zirkonzahn.com - www.zirkonzahn.com*



WEAA5648=

*Todas las informaciones son sujetas a cambios. Salvo error u omisión. Versión: 05.12.2012*